



# DOUGLAS

DIMENSION : 27x70 mm

ESSENCE : Douglas

LAME : Massif brossé

PROFIL : Trapézo

COLORIS : Gris 102

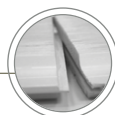
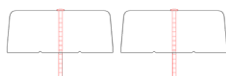
Réf. 423

sivalbp®  
bois, technologie & design



Fabien PLAUD Artisan

## PROFIL : TRAPÉZO 27x70



RAINAGE  
EN EXTRÉMITÉ

- **Arête arrondie** accentue la longévité de la finition.
- **Rainage en extrémité** : facilite l'emboîtement et réduit les chutes.

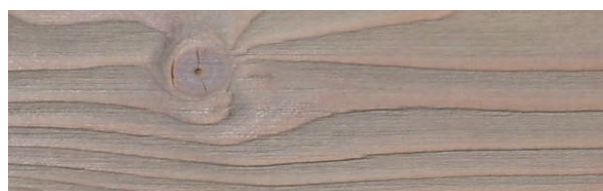
## CARACTÉRISTIQUES

- Lamé massive.
- Séchage à 18% (+/-2%).
- Profil **Trapézo**, **rainage en extrémité** : facilite l'emboîtement et réduit les chutes.
- **Brossage** à vitesse lente donnant du relief à la lame et permettant une pénétration en profondeur du saturateur.
- **Préservation classe 3.1 certifiée CTB B+ par aspersion sur les 4 faces.**
- Traitement de **préservation** de nouvelle génération : **insecticide, anti-bleu, fongicide et antitermite.**
- Finition :
  - > **Saturateur à base de résine acrylique d'excellente imprégnation.**
  - > Finition en phase aqueuse sans solvant.
  - > Application industrielle assurant une régularité parfaite et homogène de la finition.
  - > Application en contreparement permettant d'assurer un bon équilibre de la lame.
  - > La durabilité du bois est garantie 10 ans avec la préservation.
- La finition Sivalbp-**New-Age** permet d'accompagner le grisaillement naturel pendant les premières années. Support durable jusqu'à 50 ans.

## LES + SIVALBP

- Un gris tendance qui préserve le toucher et l'aspect naturel du bois.
- Finition sans solvant, anti UV et hydrofuge.
- Finition saturateur non filmogène, pénètre dans le bois et ne s'écaille pas dans le temps.
- Sans entretien particulier, il accompagnera le grisaillement naturel de la façade pendant plusieurs années.

## LA TEINTE : GRIS 102



## L'ESSENCE : DOUGLAS

**Douglas** : essence de provenance française durable jusqu'à 50 ans, **certifiée PEFC™**.

Essence neuve d'aspect rustique.



ESSENCE DE BOIS	PROCESS THERMIQUE	DURABILITÉ	PROPRIÉTÉS TECHNIQUES		
<b>Douglas</b> Origine : issu de plantations françaises Qualité : Choix A/B selon NF EN 14519 Essence neuve à croissance rapide. Couleur rosée, veinage marqué. Certifié PEFC™	Séchage à 18 % (+/- 2%) garantissant la stabilité des lames et la tenue de la finition	Classe d'emploi : 3.1 avec la préservation Sivalbp certifiée CTB B+	<b>Comportement au feu</b> Classement de la réaction au feu : EUROCLASSE D-s2,d0 (suivant la norme 14915)	<b>Caractéristiques            thermiques selon            NF EN 12 524</b> Résistance thermique R en m <sup>2</sup> . K/W : 0,20	<b>Perméabilité            à la vapeur d'eau            selon NF EN 12 524</b> Facteur de résistance à la vapeur d'eau : 73 μ
Impact carbone : 1,29 kg CO <sub>2</sub> éq./m <sup>2</sup> (hors module D)*			Support durable jusqu'à 50 ans	Masse combustible en MJ/m <sup>2</sup> : 239	Masse volumique : 520 kg/m <sup>3</sup> à 12% d'humidité

\* Consultez notre fiche FDES sur la base INIES

## PROPRIÉTÉS MÉCANIQUES

Contrainte de rupture à la compression : 55 N/mm <sup>2</sup>	Contrainte de rupture à la traction : 93 N/mm <sup>2</sup>	Contrainte de rupture au cisaillement : 9,5	Contrainte de rupture à la flexion : 85 N/Nm <sup>2</sup>	Module d'élasticité en flexion : 12 100 N/mm <sup>2</sup>	Conforme pour mise en oeuvre en zone Q4
---	--	---	---	---	---

PRÉPARATION FINITION	TEINTE	SECTION UTILE	LAME	LONGUEURS* (selon disponibilités)	FIXATIONS	CONDITIONNEMENT
<b>Brossage</b> 1 couche de préservation classe 3.1 sur les 4 faces : 100 g/m <sup>2</sup> 1 couche de saturateur par pulvérisation en parement : 120 g/m <sup>2</sup> 1 couche en contreparement : 50 g/m <sup>2</sup>	Gris 102	27x70 mm	Massif brossé	4,00 m	1 fixation au centre de la ventelle pour un entraxe de 40 cm et doublement des fixations aux extrémités (voir conseils de pose cidessous)	Paquets x lames/paq : 64x6 Palette moyenne en m <sup>2</sup> sur L 4,00 m : 1075 ml

Pour les lames massives rainées en bout, la longueur utile est égale à la longueur courante d'approvisionnement facturé, moins 30 mm.

## CONSEILS DE POSE



Pour assurer une bonne mise en œuvre, il convient de respecter les règles édictées par le DTU 41.2 et par notre cahier technique.

- Stockage au sec, sur pile aérée et dégagée du sol.
- **Pose verticale uniquement** : double tasseutage obligatoire.
- L'épaisseur des tasseaux d'ossature secondaire doit être de 27 mm minimum.
- **L'entraxe de l'ossature secondaire peut être compris entre 40 et 60 cm** : 40 cm pour une seule fixation sur parement ; au-delà de 40cm et jusqu'à 65 cm, 2 fixations.
- Pour les surfaces cintrées, le rayon de cintrage doit être supérieur à 7 m.
- La pose d'un pare-pluie répondant à la norme est obligatoire (sauf béton banché).
- **Ventilation impérative** : entrée et sortie d'air sur l'extérieur avec grille d'aération haute et basse.
- Garde au sol obligatoire de 20 cm au minimum.
- Assemblage des lames par emboîtement (rainure et languette en bout de lame).
- **Fixation par vis ou pointes INOX** torsadées ou annelées.
- La pénétration des têtes de fixation dans la lame ne doit pas dépasser 1 mm.
- **Traitement des coupes obligatoire** : préservation puis finition. Il est également recommandé de traiter les extrémités rainées des lames.

## ACCESSOIRES ET FINITIONS POUR RETOUCHES

- Accessoires disponibles en 1 teinte : gris 102.
- Finition pour retouches disponibles en pot de 1 L et 5 L.
- Il est indispensable d'appliquer la finition sur toutes les recoupes (cf. DTU 59.1).

Profil		
Produit	Angle mixte	Tableau
État de surface	Abouté poncé	Lamelé-collé poncé
Sections	67x55	27x275

## ENTRETIEN

- Pour conserver l'éclat des teintes, nettoyez annuellement en brossant légèrement la surface (évités les nettoyeurs haute pression).
- Cette finition grisée évoluera naturellement et très progressivement dans le temps.
- La finition Sivalbp-New-Age ne s'écaille pas. Rénovation de la teinte facilitée sans décapage ni ponçage, si nécessaire et selon l'exposition et l'architecture du bâtiment.
- Dès que nécessaire, appliquez directement le saturateur Sivalbp-New-Age au pistolet ou au pinceau en 1 à 2 couches pour re-saturer les fibres du bois.
- Une finition entretenue contribue à assurer la pérennité du bardage.
- Nous vous conseillons de vous rapprocher d'un professionnel qui appliquera la procédure de rénovation adaptée.

## REMARQUE GÉNÉRALE

Le bois est un matériau naturel et hétérogène, sujet à des variations dimensionnelles plus ou moins importantes, en fonction de l'hygrométrie et des conditions climatiques. Ces facteurs peuvent engendrer, entre autres, des fentes, exsudations de résine, retraits et tuilage.



Retrouvez l'ensemble de nos DOCUMENTATIONS sur notre site internet : [sivalbp.fr](http://sivalbp.fr)



Téléchargez notre CAHIER TECHNIQUE pour nos conseils de pose



Téléchargez notre CAHIER DE MAINTENANCE pour nos préconisations d'entretien

sivalbp®  
bois, technologie & design