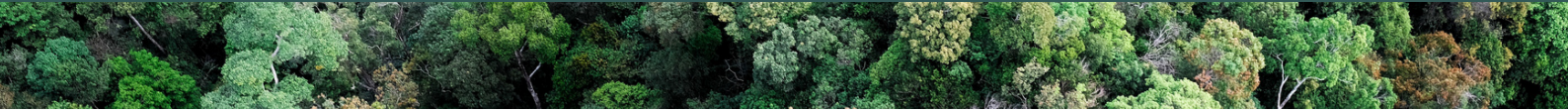
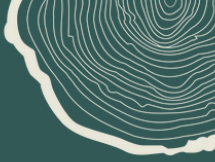


POSTE : CONDUCTEUR(TRICE) SUR LIGNE AUTOMATISÉE DE MISE EN PEINTURE F/H

TYPE DE CONTRAT : CDI



QUI SOMMES-NOUS ?

Entreprise à taille humaine, Sivalbp conçoit et fabrique des bardages et lambris en bois massif.

Implantés au cœur des Alpes à quelques kilomètres du lac d'Annecy dans un environnement privilégié, nous rayonnons sur le territoire français et européen.

Nous sommes convaincus qu'il est possible d'allier passion et bien-être au travail. Si le travail du bois et l'engagement écologique vous animent, alors nous sommes faits pour travailler ensemble !

LES MISSIONS

- Piloter de manière optimale la ligne de production constituée de 2 autres personnes et de différentes machines liées entre elles par des systèmes de convoyages (égreneuses, systèmes chauffants ou refroidissants, robot de peinture et système de conditionnement automatique)
- Organiser les changements de série, tout en respectant le programme de fabrication : modification des paramètres du robot de peinture, charger les programmes dans l'automate qui pilote les machines de conditionnement et préparer les consommables nécessaires
- Organiser le travail de l'équipe afin de réduire au maximum les temps d'arrêts
- Assurer la qualité de la production et être attentif au bon déroulement du processus de fabrication - pour se faire, respecter les critères de d'aspect qualité qui vous seront expliqués - en cas de dérive, mener les actions correctives avec votre équipe et/ou informer les services supports et votre hiérarchie
- Intervenir techniquement sur les pannes et incidents de 1er niveau ; réaliser l'ensemble des opérations de maintenance préventive et de nettoyage des différents moyens de production afin de les maintenir en état
- En fonction des besoins, vous pourrez être amené à effectuer des opérations manuelles de tri, de manutention, de reconditionnement...
- Déclarer les événements et données de production via le logiciel de gestion interne
- Être capable de former d'autres personnes.

PROFIL

- Rechercher l'efficacité dans les actions quotidiennes pour diminuer les temps d'arrêts
- Être attentif à l'atteinte des résultats qualitatifs et quantitatifs
- Posséder un esprit d'analyse et de logique afin de détecter les causes de dysfonctionnement et pouvoir mettre en œuvre des actions correctives au plus vite
- Un bon sens de l'organisation afin d'éviter les temps d'arrêts de ligne (réglages, maintenance de 1er niveau, appro...) et optimiser au mieux l'organisation du travail avec votre équipe
- Un bon esprit d'équipe et une grande conscience professionnelle
- Être pédagogue pour assurer le bon déroulement des formations
- Disposer d'une expérience dans la conduite de lignes automatisées
- Posséder des connaissances dans l'industrie du bois et/ou dans le process de mise en peinture robotisé
- Être d'une nature positive afin d'encourager et de mettre en place des actions d'amélioration avec son équipe

Travail posté en rotation (matin/après-midi) à temps plein du lundi au vendredi (35 heures) : 05H00 – 12H30 / 12H30 – 20H00