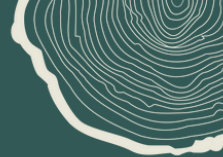


POSTE : CONDUCTEUR SUR LIGNE AUTOMATISÉE DE BROSSAGE F/H

TYPE DE CONTRAT : CDI



QUI SOMMES-NOUS ?

Entreprise à taille humaine, Sivalbp conçoit et fabrique des bardages et lambris en bois massif.

Implantés au cœur des Alpes à quelques kilomètres du lac d'Annecy dans un environnement privilégié, nous rayonnons sur le territoire français et européen.

Nous sommes convaincus qu'il est possible d'allier passion et bien-être au travail. Si le travail du bois et l'engagement écologique vous animent, alors nous sommes faits pour travailler ensemble !

LES MISSIONS

Dans le cadre d'un remplacement, nous cherchons notre nouveau conducteur de ligne de brossage !

- Piloter de manière optimale les machines à commande numérique (ponceuse, brosseuse, filmeuse et systèmes de convoyage) gérées par des systèmes automatiques.
- Gérer les changements de série, tout en respectant le programme de fabrication : chargement du programme adapté, changement de consommables, paramétrage des vitesses et des températures...
- Organiser son travail afin d'optimiser et réduire au maximum les temps d'arrêts pendant les phases d'arrêts.
- Assurer la qualité de la production et être attentif au bon déroulement du processus de fabrication. Pour se faire, respecter les critères d'aspect qualité. En cas de dérive, mener les actions correctives et/ou informer les services supports et votre hiérarchie.
- Réaliser l'ensemble des opérations de maintenance préventive et de nettoyage des différents moyens de production afin de les maintenir en état.
- Déclarer les événements et données de production via le logiciel de gestion interne.
- Être capable de former d'autres personnes.
- Effectuer des opérations manuelles de tri, de sciage, de manutention et de reconditionnement ponctuellement.

PROFIL

- Être attentif à l'atteinte des résultats qualitatifs et quantitatifs
- Rechercher l'efficacité dans les actions quotidiennes pour diminuer les temps d'arrêts
- Posséder un esprit d'analyse et de logique afin de détecter les causes de dysfonctionnement et pouvoir mettre en œuvre des actions correctives au plus vite
- Avoir un bon sens de l'organisation afin d'éviter les temps d'arrêts de ligne (réglages, maintenance de 1er niveau, appro...) et optimiser au mieux l'organisation du travail
- Avoir un bon esprit d'équipe et une grande conscience professionnelle
- Être pédagogue pour assurer le bon déroulement des formations
- Disposer d'une expérience dans la conduite de lignes automatisées
- Posséder des connaissances dans l'industrie du bois (essences, machines spécifiques)
- Être d'une nature positive afin d'encourager et de mettre en place des actions d'amélioration

Travail posté (matin/après-midi) à temps plein du lundi au vendredi – 35 heures hebdomadaires.